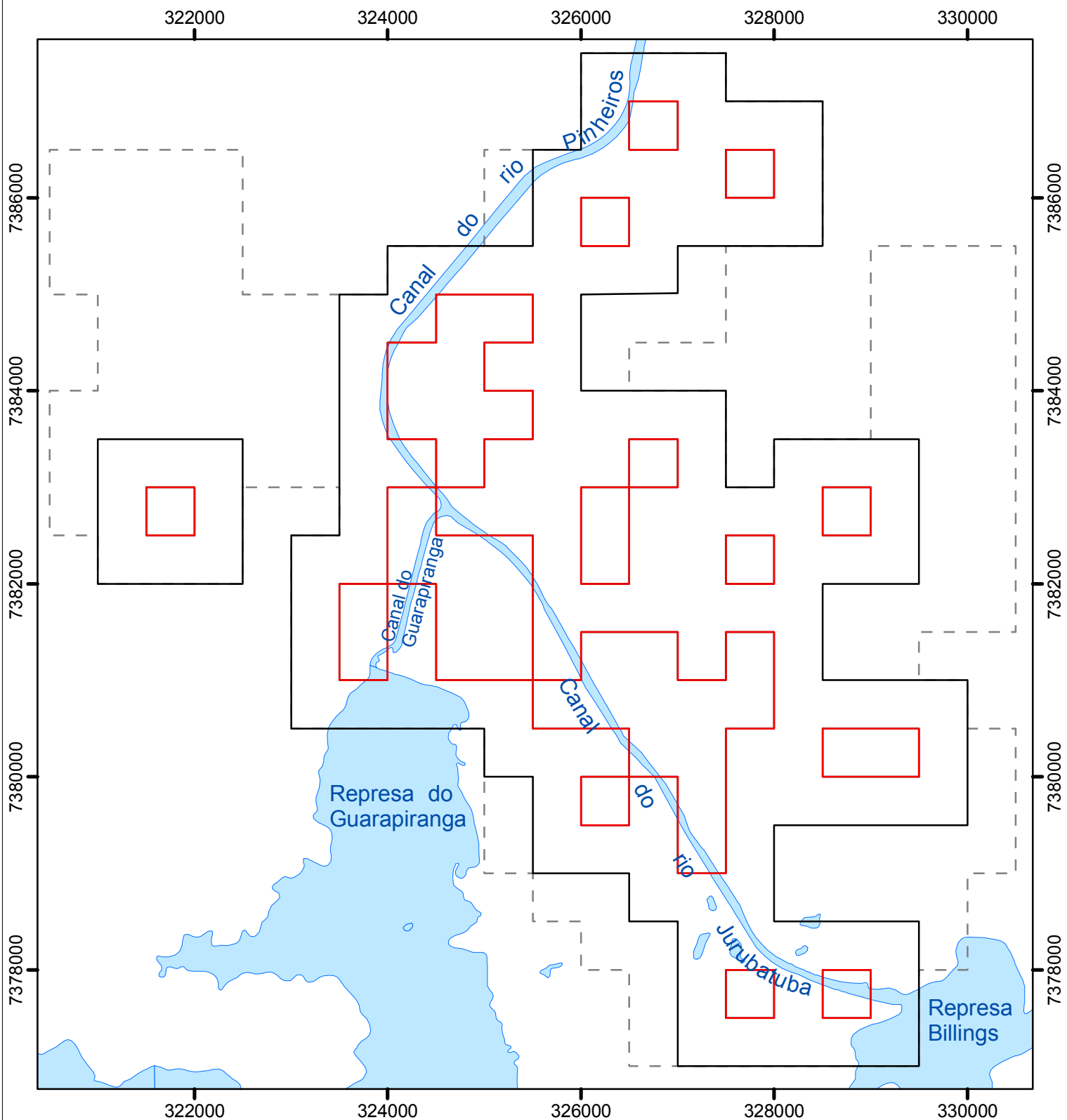


# ÁREA DE RESTRIÇÃO E CONTROLE DE CAPTAÇÃO E USO DE ÁGUAS SUBTERRÂNEAS NA REGIÃO DO JURUBATUBA



## Área de restrição



Alta



Média



Baixa

Escala 1:55.000

0,50,25 0 0,5 1 1,5 2 2,5 3

Quilômetros  
Projeção Universal Transversa de Mercator  
Datum sad1969



Fonte: DAEE/DPO/GISAT, dezembro de 2011



Departamento Águas e Energia Elétrica

DAEE