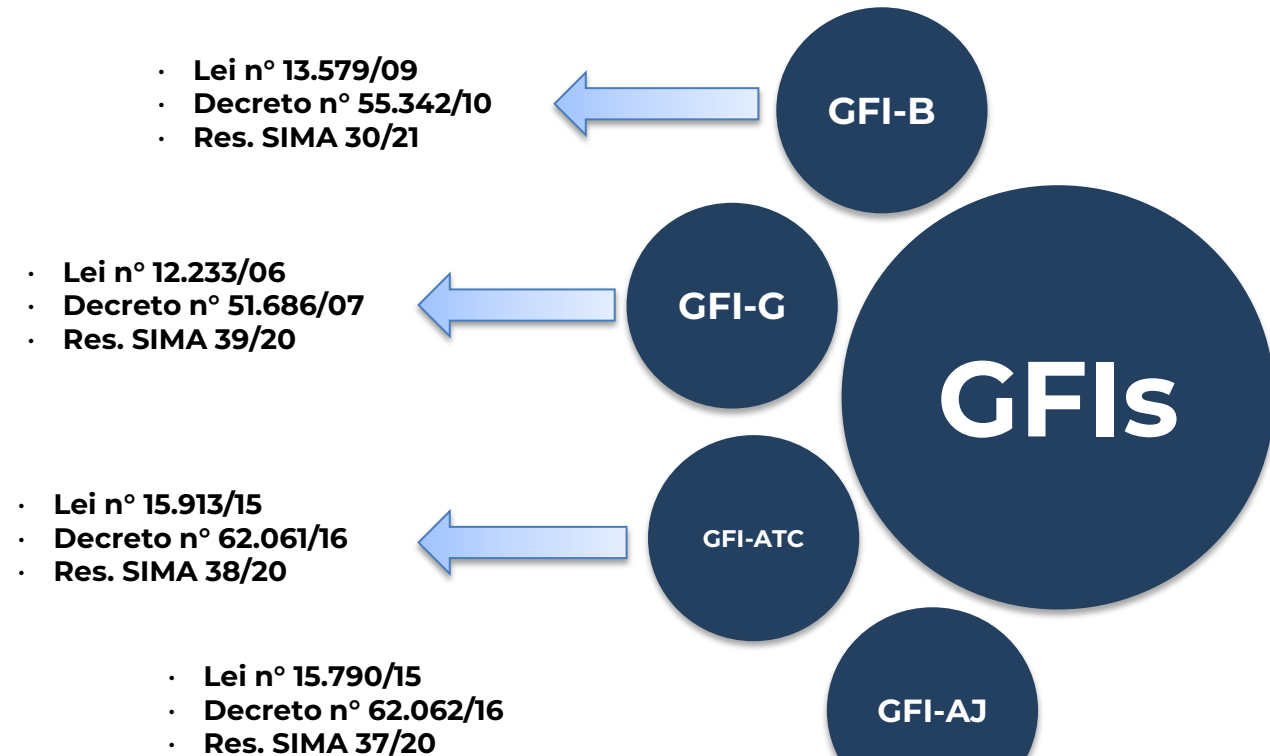




## Grupos de Fiscalização Integrada

- Previstos nas Leis específicas, regulamentados por Decreto e implementados por meio de Resoluções;
- OIDA - Operação Integrada de Defesa das Águas: convênio assinado pela primeira vez em 2006, entre o Estado de São Paulo e o Município de São Paulo, que visa unir esforços para a fiscalização das áreas de mananciais.



## Composição dos GFIs

### Estado

- SEMIL
- PAmb
- CETESB
- SABESP

### Municípios

- APRMs
- APM

### Instituições convidadas

- CREA SP
- CRECISP
- CAU
- Fundação Florestal
- Polícia Civil
- Concessionárias de energia
- FABHAT
- Consórcios Intermunicipais

## Municípios

### GFI Guarapiranga Sudoeste

- Cotia
- Embu das Artes
- Embu-Guaçu
- Itapeçerica da Serra
- Juquitiba
- São Lourenço da Serra

### GFI Alto Tietê Cabeceiras

- Biritiba Mirim
- Mogi das Cruzes
- Paraibuna
- Ribeirão Pires
- Salesópolis
- Suzano
- Arujá
- Ferraz de Vasconcelos
- Poá
- Santa Isabel

### GFI Alto Juquery

- Caieiras
- Franco da Rocha
- Mairiporã
- Nazaré Paulista
- Guarulhos
- São Paulo

### GFI Billings

- Santo André
- São Bernardo do Campo
- Diadema
- Ribeirão Pires
- Diadema
- Mauá
- São Paulo



## Atividades dos Grupos de Fiscalização Integrada

- **Definir as atividades de monitoramento e fiscalização** das áreas de mananciais;
- **Estabelecer procedimentos de atuação** dos membros e suas ações de acordo com as especificidades do território;
- **Aperfeiçoar procedimentos** para o planejamento, execução e controle das ações conjuntas dos órgãos envolvidos;
- **Formular diagnóstico** da situação geral e das áreas críticas para monitoramento e fiscalização;
- Buscar de comum acordo, instrumentos ou ações que se mostrem necessários ao cumprimento de seus objetivos e metas.



## Projetos FEHIDRO

- Representam esforços da SEMIL para obter recursos junto ao Fundo Estadual de Recursos Hídricos (FEHIDRO), por meio da submissão de projetos.
- Visam a estruturação das atividades de fiscalização dos GFIs por meio da disponibilização de serviços e equipamentos aos municípios, Polícia Ambiental e Cetesb.

### AT-COB-75

Fiscalização Integrada nas áreas de mananciais da Bacia do Alto Tietê.



Disponibilização de imagens de satélite de alta resolução da UGRHI 06 e capacitações em software de geoprocessamento.



### Objetivo final

ampliação do uso de tecnologia e realização de monitoramento remoto na fiscalização das áreas de mananciais da Região Metropolitana de São Paulo.

### AT-COB-134

Estruturação dos Grupos de Fiscalização Integrada da Bacia Hidrográfica do Alto Tietê.



Cessão de equipamentos, disponibilização de serviços e produção de oficinas para discussão e aprimoramento da fiscalização integrada.

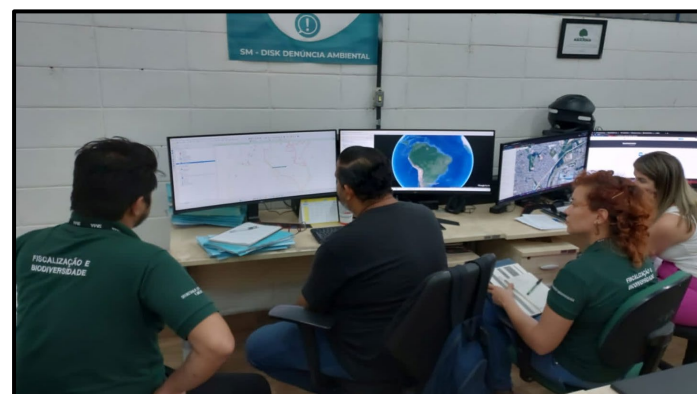


### Objetivo final

Fortalecimento da articulação e do planejamento das atuação integrada com perenização das ações do grupo

## AT-COB-134 - Estruturação da Fiscalização Integrada

- Convênios com 25 municípios;
- Serviços de apoio e tutoria aos municípios;
- Cessão de computadores, tablets, drones e veículos;
- Ciclo de oficinas para a produção do Plano de Fiscalização Integrada;
- Serviço de pátio e guincho para apreensões e disponibilização de horas vôo de helicóptero

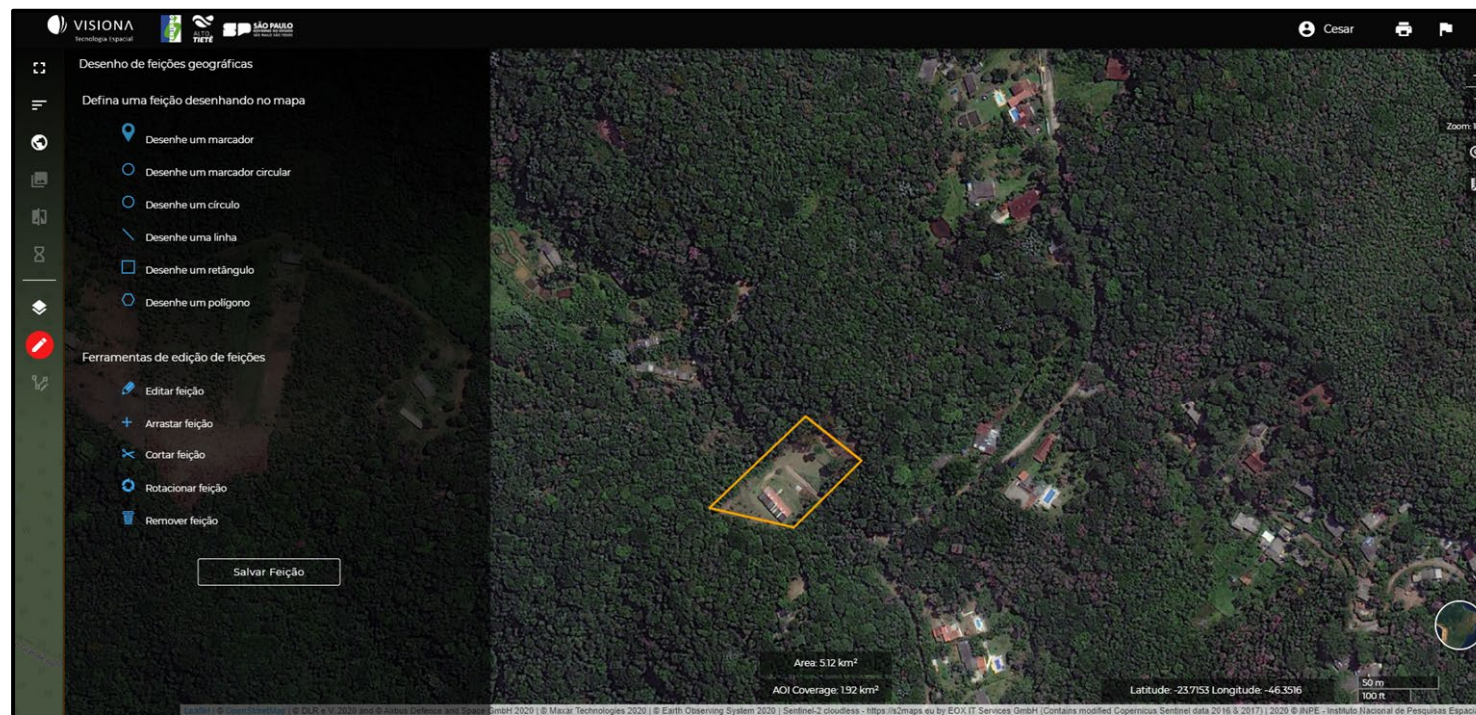




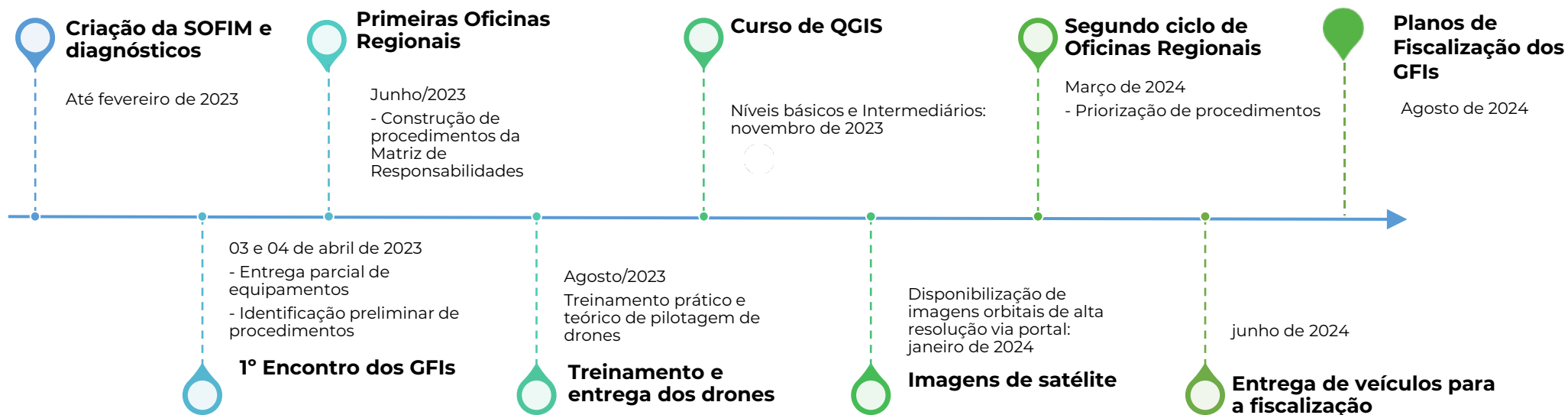
## AT-COB-75 - Fiscalização Integrada



- Disponibilização de um portal com acesso à imagens sub métricas do território da UGRHI 06;
- Capacitação, em níveis básico e intermediário, no software gratuito de código livre QGIS.



## Linha do tempo - 09/2022 até 2024



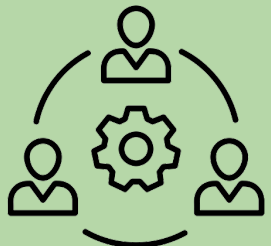
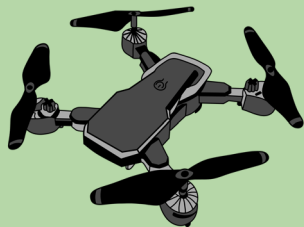
## Valores executados

### AT-COB-134 - Estruturação

**Investimento Total:** R\$ 16.742.017,00

**Tomador:** SEMIL

**Executado:** 9.743.054,80 (valor licitado)



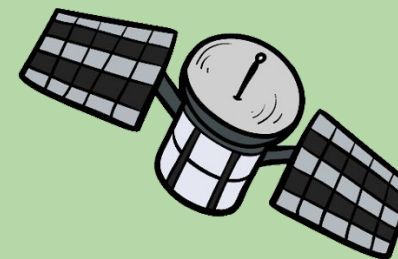
### AT-COB-75 - Monitoramento

**Investimento total:** R\$ 2.259.000,00

**Tomador:** CFB

**Executado:** R\$1.834.447,32 (100% das atividades previstas)

\* Saldo: Equipamentos para apoio às atividades de monitoramento remoto do Centro de Monitoramento da CFB.





**OBRIGADO**